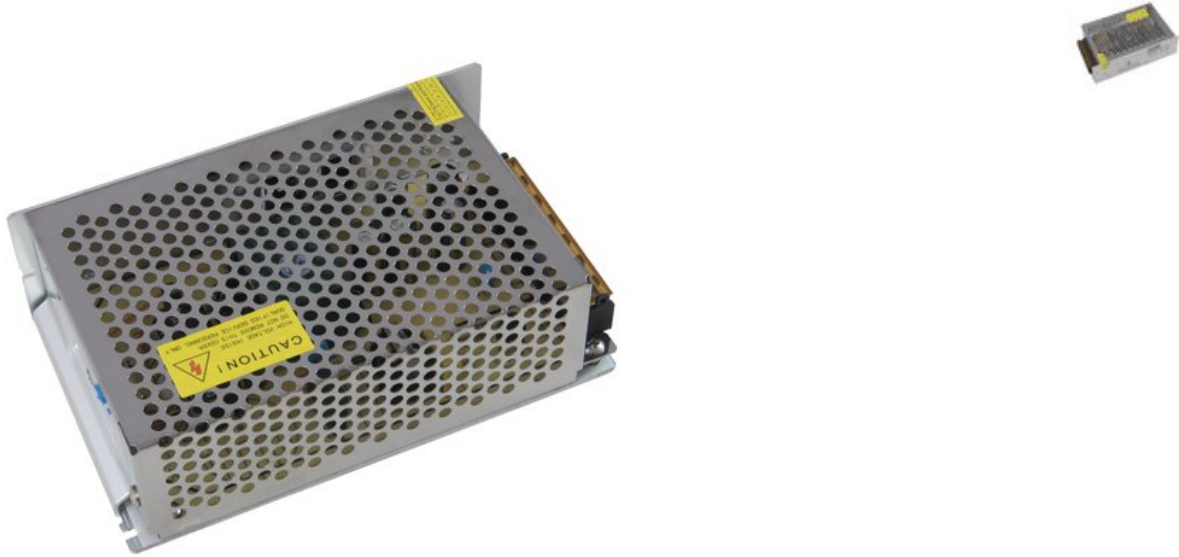


## EUROLITE Electr. LED Transformer, 5V, 20A

Unité d'alimentation LED stabilisée DC 5 V, 20 A

Réf. : 51402237

GTIN: 4026397632033



**L'article n'est plus disponible.**

### Caractéristiques:

- Especially for LED installations
- Indoor use only
- Input voltage AC 100-240 V
- Output voltage DC 5 V, 20 A
- Protected against short circuit, overload, overheating and overvoltage
- Noise filter
- Connection via bare cable ends
- L x W x H: 160 x 100 x 50 mm
- 370 g

#### L'étendue des fournitures

- 1 x bloc d'alimentation externe

### Logistique

EAN / GTIN: 4026397632033

Poids: 0,40 kg

Longueur: 0.17 m

Largeur: 0.11 m

Hauteur: 0.06 m

### Données techniques:

Branchement électrique: Alimentation électrique via Borne à visser

Sortie de courant: 2 x Borne à visser

Dimension: Largeur : 10 cm  
Profondeur : 16 cm  
Hauteur : 5 cm

Poids: 370 g