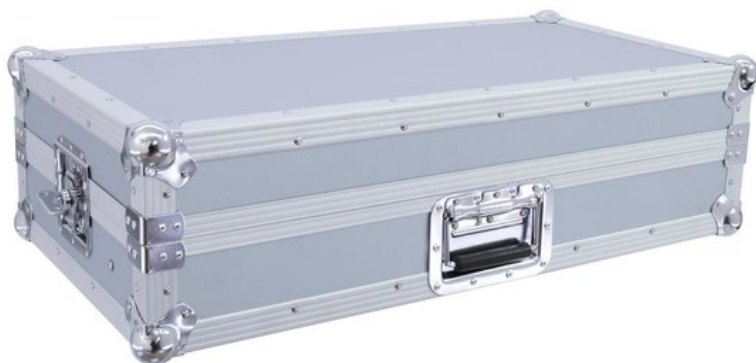


ROADINGER Mixer case Pro MCB-27, sloping, alu 7U

PRO flightcase for 686 mm devices (27")

Réf. : 30111557
GTIN: 4026397307467



L'article n'est plus disponible.

Caractéristiques:

- Suitable for 686 mm units (27"), e.g. controllers and mixers, with 7 U
- Upward tilted profile rails for top-operated units
- Interior upholstered with foam (black)
- High-quality workmanship with plywood multilayered glued, aluminum-colored laminated
- Aluminum profile frames (25 mm) with rounded edges
- Removable cover
- Three-leg, medium-sized steel ball corners
- 2 high-quality lockable butterfly locks
- 4 steel-enforced rubber feet
- Padded carrying handle
- Screws, rack nuts and washers included (18 pieces each)
- Avec des rails de rack pour 27" appareils
- Vous trouverez de plus amples informations sur ce produit dans la rubrique « Téléchargements » de la fiche technique

Logistique

EAN / GTIN: 4026397307467
Poids: 9,60 kg
Longueur: 0.80 m
Largeur: 0.25 m
Hauteur: 0.42 m

Données techniques:

Charge maximale:	15 kg
Épaisseur du matériau:	7 mm
Largeur des plaques frontales:	27"
Hauteur de pose:	Env. 31 cm (7 U)
Profondeur de pose:	315 mm

Poids:	8,70 kg
Strength:	7 mm
Outside dimensions (W x D x H):	780 x 390 x 245 mm
Inside dimensions:	
Mounting width:	720 mm, 27"
Mounting height:	315 mm
Mounting depth:	190 mm
Outer dimensions/corners:	55 mm