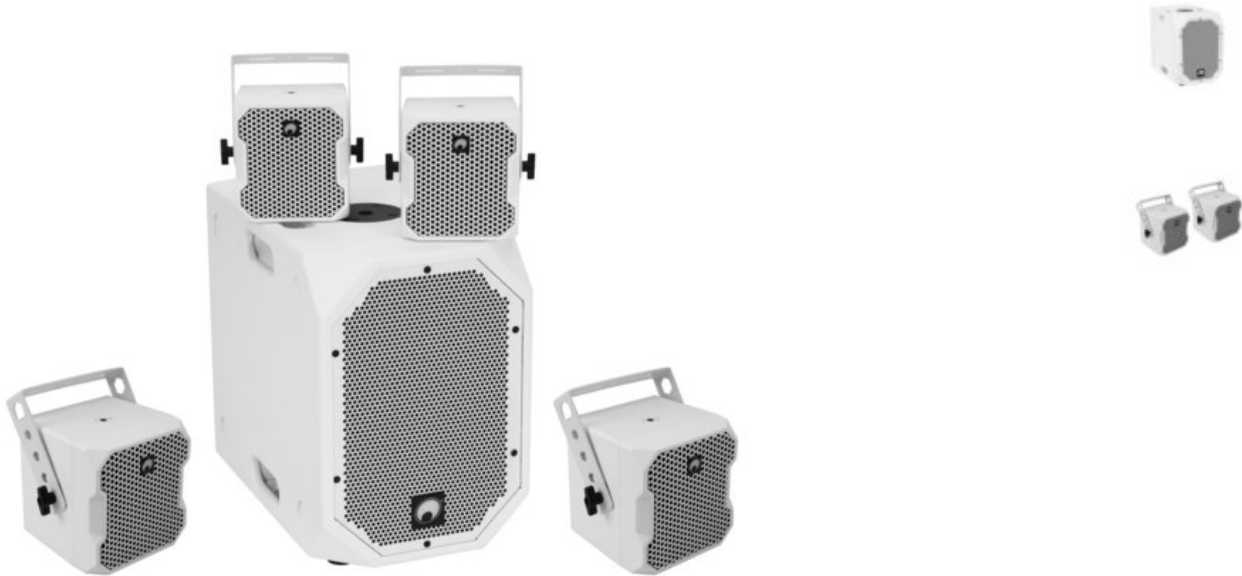


OMNITRONIC Ensemble BOB-10A blanc + 4 x BOB-4 blanc

Subwoofer BOB-10A actif, 4 x enceinte satellite 4" BOB-4

Réf. : 2000536

GTIN:



Prix de catalogue: 796.11 €

TVA 19% incl.

Caractéristiques:

OMNITRONIC Subwoofer BOB-10A actif blanc

Subwoofer 10" avec DSP et Bluetooth pour la série BOB

- Subwoofer bass-reflex 10" avec DSP et puissance RMS de 900 W
- Extensible de manière flexible avec les satellites BOB-4 pour un fonctionnement en 2.1, 4.1 et 8.1
- Amplificateur de classe D commandé par DSP (300 W + 2 x 300 W)
- Volume réglable séparément pour le subwoofer et les satellites
- Commutation mono stéréo
- Processeur de signal numérique
- Commandé via Bluetooth
- Pour des domaines d'application tels que: DJ itinérants / artistes solos; Agencement de salons et magasin; Installation; Home entertainment; Restaurants, bars et hôtels; Présentations produit et interventions
- 4 poignées de transport robustes
- Presets DSP: FLAT; DJ; LIVE; SPEECH

L'étendue des fournitures

- 1 x basse, 1 x mode d'emploi, 1 x câble secteur/câble d'alimentation, 2 x câble d'enceinte, 4 x pied, 4 x vis, 1 x déclaration de conformité

OMNITRONIC Enceinte BOB-4 16 Ohm blanche 2x

2 x enceinte satellite 4" et fixation pour la série BOB

- Paire de haut-parleurs 16 ohms avec haut-parleur 4" à large bande
- Pour l'extension du subwoofer BOB-10 A pour un fonctionnement en 2.1, 4.1 et 8.1
- L'adaptateur pour accessoires est nécessaire pour le montage sur trépied

Logistique

- Possibilité de relier 2 satellites par étrier et câble d'extension (accessoires)
- Boîtier en plastique ABS avec inserts filetés M8 et M10
- Avec Étrier
- Métalgrille en blanc avec mousse acoustique
- Pour des domaines d'application tels que: DJ itinérants / artistes solos; Agencement de salons et magasin; Installation; Home entertainment; Restaurants, bars et hôtels; Présentations produit et interventions

L'étendue des fournitures

- 2 x tête d'ampli, 4 x vis moletée, 2 x étrier, 2 x prise

Données techniques:

Poids: 25,00 kg

OMNITRONIC Subwoofer BOB-10A actif blanc

| | |
|-----------------------------------|--|
| Alimentation électrique: | 230 V AC, 50 Hz |
| Puissance totale de raccordement: | 1060 W |
| Classe de protection: | SK I |
| Branchement électrique: | Alimentation électrique via Appareils froids (M) version encastrable Câble d'alimentation à prise contact de protection (inclus dans la livraison) |
| Capacité de charge: | Nominale: 300W RMS LF Nominale: 2x 300W RMS HF |
| Plage de fréquence: | 45 - 250 Hz |
| Sensibilité: | 100 dB |
| Pression acoustique max.: | 125 dB |
| DSP: | Processeur de signal numérique |
| Presets DSP: | FLAT; DJ; LIVE; SPEECH |
| Commande: | Bluetooth |
| Nom de l'appareil Bluetooth: | Omnitronic BOB |
| Système d'enregistrement: | 2x Filetage M20 |
| Commutation: | Class D |
| Éléments de commande: | Inverseur de phase, Contrôle du volume par canal, Interrupteur d'alimentation, Connect, Réglage de la tonalité |
| Circuit de protection: | Démarrage progressif; Court-circuit; Limiteur; Surtension; Surchauffe |
| État LED: | Signal, Power, Limite, Fault, presets DSP |
| Connexions: | Entrée: Line via 2 x Câble jack XLR/6,35 mm 3 broches (F) prise combo version encastrable Sortie: Enceinte via 2 x Boîtier d'enceinte encastrable (F) Sortie: Line via 1 x XLR 3 broches |
| Entrée des canaux: | 1 x Stéréo via Prise combo ou RCA ou Bluetooth, réglage du canal via Bouton rotatif |
| Enceinte: | 1 x Boumeur 10" Matériau du panier : Acier Cônematérial : Carton/papier |

Bobine mobile graves 2"

| | |
|-----------------------|--|
| Type d'enceinte: | Subwoofer |
| Type de construction: | Bassreflex |
| Poignée de transport: | 4 Pièce |
| Matériau: | MDF (panneaux de fibres à densité moyenne), 15 mm |
| Couleur: | Blanc, Surface structurée |
| Dimension: | Largeur : 30 cm Profondeur : 47 cm Hauteur : 43 cm |
| Poids: | 17,00 kg |

OMNITRONIC Enceinte BOB-4 16 Ohm blanche 2x

| | |
|---------------------------|--|
| Capacité de charge: | Programme: 150W Nominale: 75W RMS |
| Plage de fréquence: | 150 - 16000 Hz |
| Sensibilité: | 90 dB (1 W/1 m) |
| Pression acoustique max.: | 109 dB |
| Impédance: | 16 Ohm |
| Système d'enregistrement: | Étrier |
| Connexions: | Entrée: Enceinte via 1 x Borne enfichable à vis Entrée: Enceinte via 1 x Boîtier d'enceinte encastrable (F) |
| Enceinte: | 1 x Pilote de compression aigus 4" 1 x Pilote de compression à bobine mobile aiguës 1" |
| Couleur: | Blanc, Surface structurée, verni |
| Dimension: | Largeur : 15 cm Profondeur : 16 cm Hauteur : 15,8 cm |
| Poids: | 4,00 kg |
