

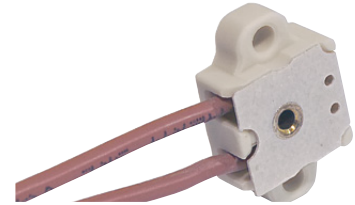
**Socket G-5,3**  
Best.-Nr. 9450010C



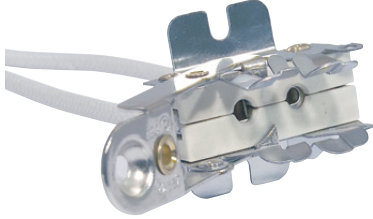
**Socket G-6,35**  
Best.-Nr. 9450012C



**Socket G-4**  
Best.-Nr. 9450018C



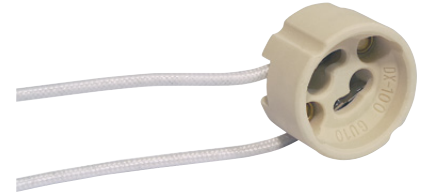
**Socket GY-9,5**  
Best.-Nr. 9450090C



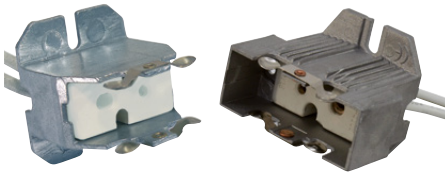
**Socket GX/GY-9,5**  
Best.-Nr. 9450030C



**Socket GU-10**  
Best.-Nr. 9450012C



**Socket G-16**  
Best.-Nr. 9450040C GY-16  
Best.-Nr. 9450041C DX-420A für GY-16



**Socket DX-124B**  
Best.-Nr. 9450045C für G-22  
Best.-Nr. 9450046C für GY-22



**Socket DX-421 für G-38**  
Best.-Nr. 9450050C



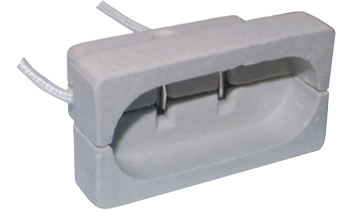
**Keramiklüsterklemme**  
Best.-Nr. 94501000 2-pol mit Befestigungsloch



**Socket für MSD 250 GY-9,5**  
Best.-Nr. 94501010 rechteckig



**Socket für PAR-56/-64**  
Best.-Nr. 94600100 mit Kabelenden



**Socket für PAR-56/64**  
Best.-Nr. 94600101 mit Schraubklemme



**Socket für PAR-56/PAR-64**  
Best.-Nr. 94600105 mit 1m Silikonkabel



**PAR-SAFE nur Gehäuse**  
Best.-Nr. 94600200 GX-16d komplett isoliert



**PAR-SAFE kompl. Gehäuse,Socket & Kabel**  
Best.-Nr. 94600201 Socket GX-16d



**Socket DX-123H für G-9,5**  
Best.-Nr. 94600300



**Socket DX-419 für GX-9,5**  
Best.-Nr. 94600350

