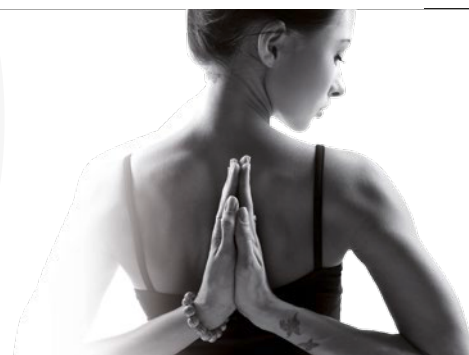


... get flexible!

LED SOFT DISPLAYS



- RGB
- IP44
- RJ45
- TCL

EUROLITE LSD-E IP44

Best.-Nr. 80503231	LSD-100E, Sonderformat
Best.-Nr. 80503233	LSD-75E, Sonderformat
Best.-Nr. 80503235	LSD-50E, Sonderformat
Best.-Nr. 80503237	LSD-37,5E, Sonderformat
Best.-Nr. 80503239	LSD-25E, Sonderformat
Best.-Nr. 80503228	LSD-20E, Sonderformat



- RGB
- IP44
- RJ45
- TCL

EUROLITE LSD MK2

Best.-Nr. 80503240	LSD-100 MK2
Best.-Nr. 80503244	LSD-75 MK2
Best.-Nr. 80503248	LSD-50 MK2
Best.-Nr. 80503252	LSD-37,5 MK2
Best.-Nr. 80503256	LSD-25 MK2
Best.-Nr. 80503260	LSD-20 MK2
Best.-Nr. 80503264	LSD-18,25 MK2

Auf Wunsch auch Sonderanfertigungen möglich!



- RGB
- IP44
- RJ45
- TCL

EUROLITE LSD-E MK2

Best.-Nr. 80503270	LSD-20E MK2
Best.-Nr. 80503271	LSD-25E MK2
Best.-Nr. 80503272	LSD-37,5E MK2
Best.-Nr. 80503273	LSD-50E MK2
Best.-Nr. 80503274	LSD-75E MK2
Best.-Nr. 80503275	LSD-100E MK2

Allgemein:

Spannungsversorgung:	90 - 260 V AC, 50/60 Hz ~
Aktualisierungsrate:	60 Hz
Wiederholrate:	600 Hz
Farben:	16,7 Millionen (R 256, G 256, B 256)
Schutzart:	IP 44
Betriebstemperatur:	-10 bis 45 °C

Luftfeuchte:	10 bis 90 %
Pixel-Konfiguration:	Tricolor-RGB-LEDs, Typ SMD 5050 (MKII)
	Tricolor-RGB-LEDs, Typ SMD 3528 (Eco)
Lebensdauer:	ca. 100000 Stunden
Display-Anschluss:	DVI/RJ45
Anzeigemodus:	synchron zum Video

EUROLITE LSD SignalVerlängerungskabel 1,5m

Best.-Nr. 80503295



EUROLITE LSD Netzverbindungskabel 1,5m

Best.-Nr. 80503296



Modell:	LSD-100 MK2	LSD-100E/E MK2	LSD-75 MK2	LSD-75E/E MK2	LSD-50 MK2	LSD-50E/E MK2
Gesamtanschlusswert:	5 W/m ²	2,5 W/m ²	12 W/m ²	4 W/m ²	12 W/m ²	10 W/m ²
Auflösung (BxH):	16 x 16 Pixel	16 x 16 Pixel	16 x 32 Pixel	16 x 32 Pixel	32 x 48 Pixel	32 x 48 Pixel
Pixelabstand:	100 mm	100 mm	75 mm	75 mm	50 mm	50 mm
Pixeldichte:	100/m ²	100/m ²	177/m ²	177/m ²	400/m ²	400/m ²
Drivemodus:	1/8 Scan	1/8 Scan	1/8 Scan	1/8 Scan	1/8 Scan	1/8 Scan
Blickwinkel:	110°	120°	110°	120°	120°	120°
Helligkeit:	185 cd/m ² (Nits)	40 cd/m ² (Nits)	286 cd/m ² (Nits)	75 cd/m ² (Nits)	520 cd/m ² (Nits)	150 cd/m ² (Nits)
Verbindungstyp:	Druckknöpfe/Klett	Druckknöpfe/Klett	Druckknöpfe/Klett	Druckknöpfe/Klett	Druckknöpfe/Klett	Druckknöpfe/Klett
Maße (BxH):	1600 x 1600 mm	1600 x 1600 mm	1200 x 2400 mm	1200 x 2400 mm	1600 x 2400 mm	1600 x 2400 mm
Gewicht:	1,8 kg/m ²	1,8 kg/m ²	2,2 kg/m ²	2,2 kg/m ²	2,9 kg/m ²	2,5 kg/m ²

Modell:	LSD-37,5 MK2	LSD-37,5E/E MK2	LSD-25 MK2	LSD-25E/E MK2	LSD-20 MK2	LSD-20E/E MK2	LSD-18,25 MK2
Gesamtanschlusswert:	20 W/m ²	16 W/m ²	45 W/m ²	40 W/m ²	68 W/m ²	60 W/m ²	78 W/m ²
Auflösung (BxH):	32 x 64 Pixel	32 x 48 Pixel	48 x 64 Pixel	48 x 64 Pixel	64 x 128 Pixel	64 x 128 Pixel	64 x 64 Pixel
Pixelabstand:	37,5 mm	37,5 mm	25 mm	25 mm	20 mm	20 mm	18,25 mm
Pixeldichte:	711/m ²	711/m ²	1600/m ²	1600/m ²	2500/m ²	2500/m ²	3002/m ²
Drivemodus:	1/8 Scan	1/8 Scan	1/8 Scan	1/8 Scan	1/8 Scan	1/8 Scan	1/8 Scan
Blickwinkel:	110°	120°	110°	120°	110°	120°	110°
Helligkeit:	1270 cd/m ² (Nits)	260 cd/m ² (Nits)	2330 cd/m ² (Nits)	585 cd/m ² (Nits)	3600 cd/m ² (Nits)	940 cd/m ² (Nits)	3680 cd/m ² (Nits)
Verbindungstyp:	Druckknöpfe/Klett	Druckknöpfe/Klett	Winkelverbinder	Winkelverbinder	Winkelverbinder	Winkelverbinder	Winkelverbinder
Maße (BxH):	1200 x 2400 mm	1200 x 2400 mm	1200 x 1600 mm	1200 x 1600 mm	1280 x 2560 mm	1280 x 2560 mm	1170 x 1170 mm
Gewicht:	3,2 kg/m ²	4 kg/m ²	5,8 kg/m ²	6,5 kg/m ²	7,8 kg/m ²	7,8 kg/m ²	9 kg/m ²