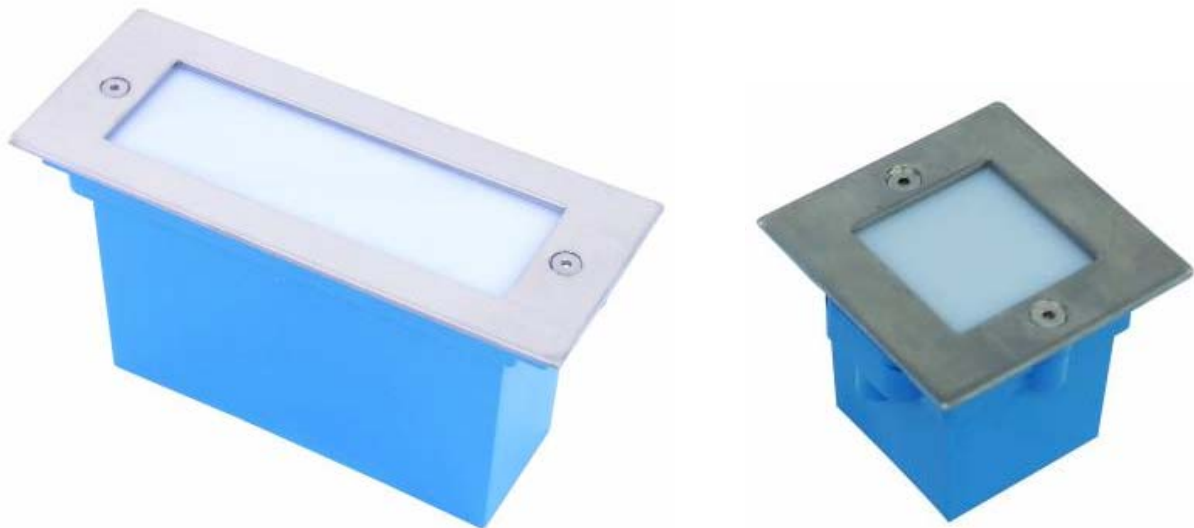


eurolite®

**BEDIENUNGSANLEITUNG
USER MANUAL**

Indirect LED Recessed Light



MULTI-LANGUAGE-INSTRUCTIONS

Inhaltsverzeichnis Table of contents

Deutsch

EINFÜHRUNG	3
SICHERHEITSHINWEISE	3
BESTIMMUNGSGEMÄÙE VERWENDUNG	4
MONTAGE	5
Befestigung	5
Anschluss ans Netz	5
REINIGUNG UND WARTUNG	6
TECHNISCHE DATEN	6

English

INTRODUCTION	8
SAFETY INSTRUCTIONS	8
OPERATING DETERMINATIONS	9
INSTALLATION	10
Attachment	10
Connection with the mains	10
CLEANING AND MAINTENANCE	11
TECHNICAL SPECIFICATIONS	11

Diese Bedienungsanleitung gilt für die Artikelnummern: / This user manual is valid for the article numbers:

51937055, 51937056, 51937057, 51937058, 51937059, 51937060, 51937061, 51937065, 51937066,
51937067, 51937068, 51937069, 51937070, 51937071

Das neueste Update dieser Bedienungsanleitung finden Sie im Internet unter:
You can find the latest update of this user manual in the Internet under:

www.eurolite.de

BEDIENUNGSANLEITUNG

eurolite®

LED Einbaustrahler

Lesen Sie vor der ersten Inbetriebnahme zur eigenen Sicherheit diese Bedienungsanleitung sorgfältig durch!

Alle Personen, die mit der Aufstellung, Inbetriebnahme, Bedienung, Wartung und Instandhaltung dieses Gerätes zu tun haben, müssen

- entsprechend qualifiziert sein
- diese Bedienungsanleitung genau beachten
- die Bedienungsanleitung als Teil des Produkts betrachten
- die Bedienungsanleitung während der Lebensdauer des Produkts behalten
- die Bedienungsanleitung an jeden nachfolgenden Besitzer oder Benutzer des Produkts weitergeben
- sich die letzte Version der Anleitung im Internet herunterladen

EINFÜHRUNG

Wir freuen uns, dass Sie sich für einen EUROLITE LED Einbaustrahler entschieden haben. Wenn Sie nachfolgende Hinweise beachten, sind wir sicher, dass Sie lange Zeit Freude an Ihrem Kauf haben werden.

Nehmen Sie den LED Einbaustrahler aus der Verpackung.

SICHERHEITSHINWEISE



ACHTUNG!

Seien Sie besonders vorsichtig beim Umgang mit gefährlicher Netzspannung. Bei dieser Spannung können Sie einen lebensgefährlichen elektrischen Schlag erhalten!

Dieses Gerät hat das Werk in sicherheitstechnisch einwandfreiem Zustand verlassen. Um diesen Zustand zu erhalten und einen gefahrlosen Betrieb sicherzustellen, muss der Anwender die Sicherheitshinweise und die Warnvermerke unbedingt beachten, die in dieser Bedienungsanleitung enthalten sind.



Unbedingt lesen:

Bei Schäden, die durch Nichtbeachtung der Anleitung verursacht werden, erlischt der Garantieanspruch. Für daraus resultierende Folgeschäden übernimmt der Hersteller keine Haftung.

Das Gerät darf nicht in Betrieb genommen werden, nachdem es von einem kalten in einen warmen Raum gebracht wurde. Das dabei entstehende Kondenswasser kann unter Umständen Ihr Gerät zerstören. Lassen Sie das Gerät solange uneingeschaltet, bis es Zimmertemperatur erreicht hat!

Bitte überprüfen Sie vor der ersten Inbetriebnahme, ob kein offensichtlicher Transportschaden vorliegt. Sollten Sie Schäden an der Netzleitung oder am Gehäuse entdecken, nehmen Sie das Gerät nicht in Betrieb und setzen sich bitte mit Ihrem Fachhändler in Verbindung.



LEBENSGEFAHR!

Lassen Sie den elektrischen Anschluss nur vom autorisierten Fachhandel ausführen!

Der Aufbau entspricht der Schutzklasse I. Gemäß den Vorschriften muss daher der Schutzleiter angeschlossen werden.

Der Installateur muss sicherstellen, dass ausreichend dimensionierte Klemmen, Leitungen und Verbinder verwendet werden!

Alle geltenden Vorschriften zur Elektroinstallation müssen unbedingt eingehalten werden!

Kinder und Laien vom Gerät fern halten!

BESTIMMUNGSGEMÄßE VERWENDUNG

Bei diesem Gerät handelt es sich um eine ortsfeste Einbauleuchte. Dieses Produkt ist nur für die auf dem Typenschild angegebene Spannung zugelassen.

Das Gerät ist gegen Spritzwasser geschützt (Schutzart IP X4) und kann deshalb sowohl in Innenräumen als auch im Freien verwendet werden. Um diese Schutzart zu gewährleisten, müssen nach Öffnen des Gerätes evtl. vorhandene Gummidichtungen auf Beschädigungen überprüft und ordnungsgemäß montiert werden.

Der Installateur muss sicherstellen, dass bei Verwendung im Freien immer eine Gummischlauchleitung H05R angeschlossen wird. Bei Verlegung im Erdreich muss ein Erdkabel NYY verwendet werden!

Alle geltenden Vorschriften zur Installation von Kabeln im Freien bzw. im Erdreich müssen unbedingt eingehalten werden!

Die Umgebungstemperatur muss zwischen -25°C und $+45^{\circ}\text{C}$ liegen. Halten Sie das Gerät von direkter Sonneneinstrahlung (auch beim Transport in geschlossenen Wägen) und Heizkörpern fern.

Die maximale relative Luftfeuchte beträgt 100 % bei einer Umgebungstemperatur von 25°C .

Dieses Gerät darf nur in einer Höhenlage zwischen -20 und 2000 m über NN betrieben werden.

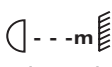
Das Gerät ist nur zur Decken- oder Wandmontage zugelassen, darf aber nicht im Boden installiert werden.

Die Leuchte darf unter keinen Umständen durch wärmedämmende Abdeckungen, Dampffolien oder ähnliche Werkstoffe abgedeckt werden. Brandgefahr!

In der direkten Umgebung der eingebauten Leuchte dürfen keine wärmeproduzierende Geräte (z. B. Heizungsanlage) betrieben werden bzw. Installationen verlaufen (Heizungsrohre etc.)

Diese Einbauleuchte darf nicht an Möbeln verbaut werden.

Das F-Zeichen bedeutet: Diese Leuchte darf auf normal entflammbaren Oberflächen installiert werden.

Das Bildzeichen  bezeichnet den Mindestabstand zu beleuchteten Gegenständen. Der Abstand zwischen Lichtaustritt und der zu beleuchteten Fläche darf den angegebenen Wert nicht unterschreiten!

Vermeiden Sie Erschütterungen und jegliche Gewaltanwendung bei der Installation oder Inbetriebnahme des Gerätes.

Achten Sie bei der Wahl des Installationsortes darauf, dass keine Kabel frei herumliegen. Sie gefährden Ihre eigene und die Sicherheit Dritter!

Reinigen Sie das Gerät niemals mit Lösungsmitteln oder scharfen Reinigungsmitteln, sondern verwenden Sie ein weiches und angefeuchtetes Tuch.

Soll das Gerät transportiert werden, verwenden Sie bitte die Originalverpackung, um Transportschäden zu vermeiden. Achten Sie bitte unbedingt darauf, dass das Gerät im Lieferzustand verpackt wird.

Beachten Sie bitte, dass eigenmächtige Veränderungen an dem Gerät aus Sicherheitsgründen verboten sind.

Wird das Gerät anders verwendet als in dieser Bedienungsanleitung beschrieben, kann dies zu Schäden am Produkt führen und der Garantieanspruch erlischt. Außerdem ist jede andere Verwendung mit Gefahren, wie z. B. Kurzschluss, Brand, elektrischem Schlag, Abstürzen etc. verbunden.

MONTAGE



BRANDGEFAHR!

Achten Sie bei der Installation des Gerätes bitte darauf, dass sich im Abstand von mind. 0,5 m keine leicht entflammaren Materialien (Deko, etc.) befinden.

Das Gerät kann sowohl in einer Decke als auch in einer Wand installiert werden.

Befestigung

Vergewissern Sie sich vor der Montage, dass die Montagefläche mindestens die 5-fache Punktbelastung des Eigengewichtes des Gerätes aushalten kann.

Der Installationsort muss so gewählt werden, dass das Gerät an einem festen, erschütterungsfreien, schwingungsfreien und feuerfesten Ort befestigt werden kann.

Bitte beachten Sie die Hinweise unter Bestimmungsgemäße Verwendung.

Die angegebene Mindesteinbautiefe muss unbedingt eingehalten werden, so dass hinter der Rückwand ein Freiraum verbleibt.

Bitte beachten Sie: Der Installationsort muss immer gut belüftet sein.

Vorgehensweise:

Überlegen Sie sich den Einbauort der Einbauleuchte. Bereiten Sie am gewünschten Installationsort ein Loch mit den korrekten Einbaumaßen vor.

Schließen Sie die Leuchte an und testen Sie unbedingt die Funktion, bevor Sie das Gerät am Installationsort anbringen.

Setzen Sie die Leuchte in das Loch ein, indem Sie die Montagefedern in Montagerichtung ausrichten.

Anschluss ans Netz




LEBENSGEFAHR!

Lassen Sie den elektrischen Anschluss nur vom autorisierten Fachhandel ausführen!

Um das Gerät ans Netz anzuschließen, müssen Sie zuvor einen Schutzkontakt-Stecker an die Netzleitung anbringen.

Die Belegung der Anschlussleitungen ist wie folgt:

Leitung	Pin	International
Braun	Außenleiter	L
Blau	Neutralleiter	N
Gelb/Grün	Schutzleiter	

Der Schutzleiter muss unbedingt angeschlossen werden!

Schließen Sie das Gerät über den Netzstecker ans Netz an.

Wenn das Gerät direkt an das örtliche Stromnetz angeschlossen wird, muss eine Trennvorrichtung mit mindestens 3 mm Kontaktöffnung an jedem Pol in die festverlegte elektrische Installation eingebaut werden.

Das Gerät darf nur an eine Elektroinstallation angeschlossen werden, die den VDE-Bestimmungen DIN VDE 0100 entspricht. Die Hausinstallation muss mit einem Fehlerstromschutzschalter (RCD) mit 30 mA Bemessungsdifferenzstrom ausgestattet sein.

REINIGUNG UND WARTUNG



LEBENSGEFAHR!

Vor Wartungsarbeiten unbedingt allpolig vom Netz trennen!

Das Gerät sollte regelmäßig von Verunreinigungen wie Staub usw. gereinigt werden. Verwenden Sie zur Reinigung ein fusselfreies, angefeuchtetes Tuch. Auf keinen Fall Alkohol oder irgendwelche Lösungsmittel zur Reinigung verwenden!

Im Geräteinneren befinden sich keine zu wartenden Teile. Wartungs- und Servicearbeiten sind ausschließlich dem autorisierten Fachhandel vorbehalten!

Sollten einmal Ersatzteile benötigt werden, verwenden Sie bitte nur Originalersatzteile.

Sollten Sie noch weitere Fragen haben, steht Ihnen Ihr Fachhändler jederzeit gerne zur Verfügung.

TECHNISCHE DATEN

Leuchte:	51937055 - 51937059	51937060, 51937061
Spannungsversorgung:	230 V AC, 50 Hz ~	230 V AC, 50 Hz ~
Gesamtanschlusswert:	max. 4 W	max. 8,5 W
Schutzart IP:	IP 54	IP 54
Anzahl der LEDs:	16	40
Maximale Umgebungstemperatur T_a :	45° C	45° C
Maximale Leuchtentemperatur im Beharrungszustand T_B :	60° C	60° C
Mindestabstand zu entflammaren Oberflächen::	0,5 m	0,5 m
Mindestabstand zum angestrahlten Objekt:	0,5 m	0,5 m
Maße (LxBxH):	170 x 68 x 87 mm	170 x 68 x 87 mm
Einbaumaße (LxB):	162 x 53 mm	162 x 53 mm
Gewicht:	0,5 kg	0,5 kg

Leuchte	51937065 - 51937069	51937070, 51937071
Spannungsversorgung:	230 V AC, 50 Hz ~	230 V AC, 50 Hz ~
Gesamtanschlusswert:	max. 4 W	max. 8,5 W
Schutzart IP:	IP 54	IP 54
Anzahl der LEDs:	9	16
Maximale Umgebungstemperatur T_a :	45° C	45° C
Maximale Leuchtentemperatur im Beharrungszustand T_B :	60° C	60° C
Mindestabstand zu entflammaren Oberflächen::	0,5 m	0,5 m
Mindestabstand zum angestrahlten Objekt:	0,5 m	0,5 m
Maße (LxBxH):	71 x 71 x 51 mm	71 x 71 x 51 mm
Einbaumaße (LxB):	67 x 62 mm	67 x 62 mm
Gewicht:	0,2 kg	0,2 kg

**Bitte beachten Sie: Technische Änderungen ohne vorherige Ankündigung und Irrtum vorbehalten.
05.03.2009 ©**

eurolite[®] GERMANY

USER MANUAL

eurolite®

LED Recessed Light

For your own safety, please read this user manual carefully before you initially start-up.

Every person involved with the installation, operation and maintenance of this device has to

- be qualified
- follow the instructions of this manual
- consider this manual to be part of the total product
- keep this manual for the entire service life of the product
- pass this manual on to every further owner or user of the product
- download the latest version of the user manual from the Internet

INTRODUCTION

Thank you for having chosen a EUROLITE LED Recessed Light. If you follow the instructions given in this manual, we are sure that you will enjoy this device for a long period of time.

Unpack your EUROLITE LED Recessed Light.

SAFETY INSTRUCTIONS



CAUTION!

Be careful with your operations. With a dangerous voltage you can suffer a dangerous electric shock when touching the wires!

This device has left our premises in absolutely perfect condition. In order to maintain this condition and to ensure a safe operation, it is absolutely necessary for the user to follow the safety instructions and warning notes written in this user manual.



Important:

Damages caused by the disregard of this user manual are not subject to warranty. The dealer will not accept liability for any resulting defects or problems.

If the device has been exposed to drastic temperature fluctuation (e.g. after transportation), do not switch it on immediately. The arising condensation water might damage your device. Leave the device switched off until it has reached room temperature.

Please make sure that there are no obvious transport damages. Should you notice any damages on the A/C connection cable or on the casing, do not take the device into operation and immediately consult your local dealer.



DANGER TO LIFE!

The electric connection must only be carried out by a qualified electrician!

This device falls under protection-class II and features a protective insulation.

The installer must always make sure to connect suitable terminals, connectors and cables!

All valid instructions concerning the electric installation be adhered!

Keep away children and amateurs!

OPERATING DETERMINATIONS

This device is a recessed luminaire for fixed installations. This product is only allowed to be operated with the voltage given on the type-plate.

This device is splash-proof (IP X4) and therefore qualified for indoor and outdoor use. In order to maintain this protection grade after opening the housing, any rubber sealings must be examined for damages and always be correctly installed.

For outdoor use, the installer must always make sure to connect a rubber cable H05R. For installations in the ground, an underground power cable NYY must be used!

All valid instructions concerning the installation of cables outdoors or in the ground must be adhered!

The ambient temperature must always be between -25°C and $+45^{\circ}\text{C}$. Keep away from direct insulation (particularly in cars) and heaters.

The maximum relative humidity is 100 % with an ambient temperature of 25°C .

This device must only be operated in an altitude between -20 and 2000 m over NN.

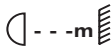
The device is only allowed for ceiling or wall installation, but must not be installed in the ground.

This luminaire must never be covered by insulation material, vapour foils or similar building material. Danger of burning!

Never operate heat-emitting devices (e.g. heating system) next to the installed luminaire. Do not install the luminaire in the neighbourhood of heat-emitting installations (e.g. heating tubes).

This recessed luminaire must never be installed at furniture.

The F-symbol means: this device can be installed on normal inflammable surfaces.

The symbol  determines the minimum distance from lighted objects. The minimum distance between light-output and the illuminated surface must be more than the given value.

Do not shake the device. Avoid brute force when installing or operating the device.

When choosing the installation-spot, please make sure that there are no cables lying around. You endanger your own and the safety of others!

Never use solvents or aggressive detergents in order to clean the device! Rather use a soft and damp cloth.

Please use the original packaging if the device is to be transported. Make sure that you pack the device in the original state.

Please consider that unauthorized modifications on the device are forbidden due to safety reasons!

If this device will be operated in any way different to the one described in this manual, the product may suffer damages and the guarantee becomes void. Furthermore, any other operation may lead to dangers like short-circuit, burns, electric shock, crash etc.

INSTALLATION



DANGER OF FIRE!

When installing the device, make sure there is no highly-inflammable material (decoration articles, etc.) within a distance of min. 0.5 m.

The device can be installed in the wall or ceiling.

Attachment

Before attaching the device, make sure that the installation area can hold a minimum point load of 5 times the device's weight.

The device must only be installed at a vibration-free, oscilation-free and fire-resistant location.

Please refer to the instructions under Operating Determinations.

The given minimum mounting depth must be kept.

Please note: The recessed luminaire must always be well-ventilated.

Procedure:

Select an installation spot for the luminaire. Cut an opening with the correct mounting dimensions at the desired installation-spot.

Connect the luminaire and test the function before you fix the device at the installation-spot.

Secure the luminaire to the ceiling by placing it with its associated mounting tabs against the surface.

Connection with the mains



DANGER TO LIFE!

The electric connection must only be carried out by a qualified electrician!

In order to connect the device to the mains, you have to install a power-plug.

The occupation of the connection-cables is as follows:

Cable	Pin	International
Brown	Live	L
Blue	Neutral	N
Yellow/Green	Earth	

The earth has to be connected!

Connect the device to the mains with the power-plug.

If the device will be directly connected with the local power supply network, a disconnection switch with a minimum opening of 3 mm at every pole has to be included in the permanent electrical installation.

The device must only be connected with an electric installation carried out in compliance with the IEC-standards. The electric installation must be equipped with a Residual Current Device (RCD) with a maximum fault current of 30 mA.

CLEANING AND MAINTENANCE



DANGER TO LIFE!

Disconnect from mains before starting maintenance operation!

We recommend a frequent cleaning of the device. Please use a soft lint-free and moistened cloth. Never use alcohol or solvents!

There are no serviceable parts inside the device. Maintenance and service operations are only to be carried out by authorized dealers.

Should you need any spare parts, please use genuine parts.

Should you have further questions, please contact your dealer.

TECHNICAL SPECIFICATIONS

Luminaire:	51937055 - 51937059	51937060, 51937061
Power supply:	230 V AC, 50 Hz ~	230 V AC, 50 Hz ~
Power consumption:	max. 4 W	max. 8.5 W
Protection grade IP:	IP 54	IP 54
Number of LEDs:	16	40
Maximum ambient temperature T_a :	45° C	45° C
Maximum housing temperature T_B (steady state):	60° C	60° C
Min. distance from flammable surfaces:	0.5 m	0.5 m
Min. distance to lighted object:	0.5 m	0.5 m
Dimensions (LxWxH):	170 x 68 x 87 mm	170 x 68 x 87 mm
Mounting dimensions (LxW):	162 x 53 mm	162 x 53 mm
Weight:	0.5 kg	0.5 kg

Luminaire:	51937065 - 51937069	51937070, 51937071
Power supply:	230 V AC, 50 Hz ~	230 V AC, 50 Hz ~
Power consumption:	max. 4 W	max. 8.5 W
Number of LEDs:	9	16
Protection grade IP:	IP 54	IP 54
Maximum ambient temperature T_a :	45° C	45° C
Maximum housing temperature T_B (steady state):	60° C	60° C
Min. distance from flammable surfaces:	0.5 m	0.5 m
Min. distance to lighted object:	0.5 m	0.5 m
Dimensions (LxWxH):	71 x 71 x 51 mm	71 x 71 x 51 mm
Mounting dimensions (L x W):	67 x 62 mm	67 x 62 mm
Weight:	0.2 kg	0.2 kg

Please note: Every information is subject to change without prior notice. 05.03.2009 ©

eurolite® GERMANY