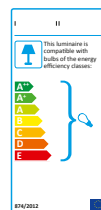




**EUROLITE PAR-16 Spot MR-16**

Mini-Scheinwerfer mit 12 Volt Anschluss

- Mini-Scheinwerfer für 50 mm Cool-Beam Lampen
- Ideal für Dekorationszwecke
- Gesamtlänge 15 cm



**Technische Daten:**

Spannungsversorgung:	max. 12 V AC, 50-60 Hz ~
Maße (LxBxH):	155 x 100 x 120 mm
Gewicht:	0,18 kg

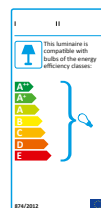
Best.-Nr. 50850100 ..... silber  
 Best.-Nr. 50850200 ..... schwarz  
 Best.-Nr. 50850300 ..... weiß



**EUROLITE PAR-16 Spot GU-10**

Mini-Scheinwerfer mit 230 Volt Anschluss

- Mini-Scheinwerfer für GU-10 Lampe
- Ca. 15 cm Länge
- Betriebsspannung 230 V - ohne Trafo



**Technische Daten:**

Spannungsversorgung:	230 V AC, 50 Hz ~
Gesamtanschlusswert:	max. 75 W
Maße (LxBxH):	150 x 100 x 80 mm
Gewicht:	0,16 kg

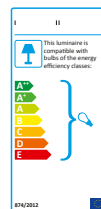
Best.-Nr. 50850340 ..... silber  
 Best.-Nr. 50850350 ..... schwarz  
 Best.-Nr. 50850352 ..... weiß



**EUROLITE PAR-20 Spot**

Für Dekoration und kleine Bühnen

- E-27 Fassung
- Unterschiedliche Abstrahlwinkel je nach Leuchtmittel (Spot oder Flood)



**Technische Daten:**

Spannungsversorgung:	230 V AC, 50 Hz ~
Gesamtanschlusswert:	max. 75 W
Maße (LxBxH):	180 x 150 x 112 mm
Gewicht:	0,4 kg

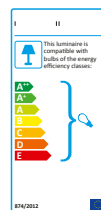
Best.-Nr. 42103580 ..... schwarz  
 Best.-Nr. 42103582 ..... silber



**EUROLITE PAR-30 Spot**

Für Dekoration und kleine Bühnen

- E-27 Fassung
- Unterschiedliche Abstrahlwinkel je nach Leuchtmittel (Spot oder Flood)



**Technische Daten:**

Spannungsversorgung:	230 V AC, 50 Hz ~
Gesamtanschlusswert:	max. 100 W
Maße (LxBxH):	220 x 145 x 180 mm
Gewicht:	0,5 kg

Best.-Nr. 42103520 ..... schwarz  
 Best.-Nr. 42103522 ..... silber



**EUROLITE PAR-36 Spot Long**

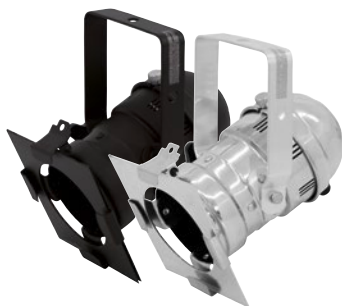
Perfekt für ACL-Bars

- Stabiles, kräftiges Aluminiumgehäuse
- Starker, breiter Aluminium-Montagebügel

**Technische Daten:**

Spannungsversorgung:	max. AC 28 V/50-60 Hz
Gesamtanschlusswert:	max. 250 W
Maße (LxBxH):	335 x 180 x 160 mm
Gewicht:	0,8 kg

Best.-Nr. 42103100 ..... schwarz  
 Best.-Nr. 42103200 ..... silber



**EUROLITE PAR-36 Spot Short**

Perfekt für ACL-Bars

- Stabiles, kräftiges Aluminiumgehäuse
- Starker, breiter Aluminium-Montagebügel

**Technische Daten:**

Spannungsversorgung:	max. 28 V AC, 50-60 Hz ~
Gesamtanschlusswert:	max. 250 W
Passende Lampe:	PAR-36 6-28 V/max.250 W
Maße (LxB):	220 x 162 mm
Gewicht:	0,8 kg

Best.-Nr. 42103300 ..... schwarz  
 Best.-Nr. 42103400 ..... silber