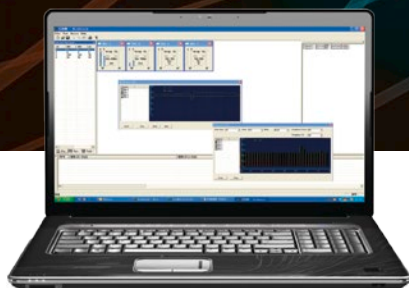


MANAGE YOUR FREQUENCIES



**RWW-1
SOFTWARE**

relacart® HR-31S
TRUE DIVERSITY SYSTEM WITH
REAL-TIME MONITORING AND
DATA MANAGEMENT



PCconnect

RELACART HR-31S 1-Kanal True Diversity System

True-Diversity-Funkmikrofonsystem mit PC-Ansteuerung

- True-Diversity-Technik für höchste Empfangsqualität
- Überwachung und Datenmanagement mit der PC-Software RWW in Echtzeit
- Schnell einsatzbereit durch Infrarot-Synchronisation zwischen Empfänger und Sender
- Dynamisches Handmikrofon im ergonomischen Metallgehäuse mit LCD-Anzeige, geeignet für harten Toureinsatz
- 2 Frequenzbereiche: 731-790 MHz (10 EU-Länder) und 823-832 MHz (14 EU-Länder, anmeldefrei)
- 731-790 MHz (anmeldepflichtig in D) ist sperrbar und bietet 244 Festfrequenzen (10 Kanalbänke mit jeweils bis zu 25 Kanälen)
- 823-832 MHz (anmeldefrei in D) bietet 48 Festfrequenzen (8 Kanalbänke mit jeweils bis zu 7 Kanälen)
- Bis zu 12 Systeme lassen sich störungsfrei parallel betreiben
- Automatischer Frequenzsuchlauf (AFS) zum Finden störungsfreier Empfangskanäle



PCconnect

USB

Best.-Nr. 13055199

RELACART U485 USB-Interface

Konverter USB/RS-485

- Konverter von USB auf RS-485 zum Anschluss des Funkempfängers HR-31S an einen Computer
- Über jede der zwei seriellen RS-485-Schnittstellen können bis zu 32 Funkempfänger verbunden und bequem mit der PC-Software RWW in Echtzeit ferngesteuert werden
- Unterstützt Windows Vista, 7 und 8



Best.-Nr. 13055202

Technische Daten:

System:	True Diversity, 1 Kanal
Trägerfrequenzen:	UHF 731-790 MHz und 823-832 MHz, in 25-kHz-Schritten einstellbar
Frequenzgruppen:	10, mit jeweils bis zu 25 voreingestellten Kanälen + 8, mit jeweils bis zu 7 voreingestellten Kanälen
Schaltbandbreite:	68 MHz
Frequenzhub:	±45 kHz
Frequenzstabilität:	± 0,0005 %
Schwellenwert:	<0,6 % bei 1 kHz
Geräuschspannungsabstand:	>108 dB
Modulationsverfahren:	FM
Reichweite:	80 m (bei Sichtkontakt)
Frequenzgang:	45-18000 Hz (± 1 dB)
Empfindlichkeit:	5 dBµV (bei 25 Hub)
Audio-Ausgang:	XLR, sym., 6,3-mm Klinke, unsym.
Antenneneingänge:	2 x BNC (liefern jeweils 8 V/150 mA)
Kommunikation:	serielle RS-485-Schnittstelle (RJ-14 In/Out) zur Fernsteuerung mit der PC-Software RWW
Spannungsversorgung:	12 V DC, 500 mA über mitgeliefertes Netzteil an 100-240 V AC, 50/60 Hz ~
Gesamtanschlusswert:	12 W
Maße (LxBxH):	224 x 43 x 206 mm Rackeinbau mit 1 HE mit beiliegenden Montagewinkeln
Gewicht:	1,1 kg
Mikrofon:	
Typ:	Dynamisch
Richtcharakteristik:	Niere
Spannungsversorgung:	2 x 1,5-V-Batterie (Typ AA)
Stromverbrauch:	ca. 90 mA
Lebensdauer der Batterien:	ca. 15 Stunden
Maße:	51 x 256 mm
Gewicht:	215 g