



KEY-288 MIDI-CONTROLLER

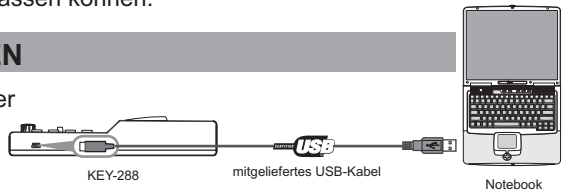
DE

USB-MIDI-CONTROLLER

- ✓ Das OMNITRONIC KEY-288 ist ein leichtes und handliches MIDI-Keyboard zur Steuerung von Musik-Software. Es besitzt 25 anschlagdynamische Tasten, 8 anschlagdynamische Drumpads sowie 4 Fader und 4 Drehregler und ist kompatibel mit Mac und PC.
- ✓ Im Lieferumfang befindet sich eine CD-ROM mit der ausführlichen Bedienungsanleitung sowie einem PC-Software-Editor, mit dem Sie den Controller unter Windows an Ihre eigenen Bedürfnisse anpassen können.

COMPUTER ANSCHLIESSEN

- ✓ Schließen Sie den MIDI-Controller über das mitgelieferte USB-Kabel an einen USB-2.0-Anschluss an Ihrem Computer an. Das Gerät wird eingeschaltet und die Oktavanzeige leuchtet.
- ✓ Wählen Sie den KEY-288 als MIDI-Controller in Ihrer Musiksoftware an und Sie sind startbereit.



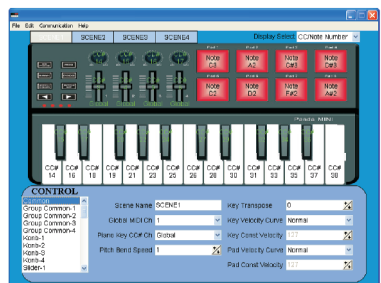
ERSTE SCHRITTE MIT DEM EDITOR

- ✓ Mit dem Editor können Sie allen editierbaren Bedienelementen individuell MIDI-Befehle zuordnen, Presets erstellen, speichern und laden.
- ✓ Verbinden Sie vor dem Öffnen des Editors immer den MIDI-Controller mit Ihrem Computer.

MINI CD

Zum Öffnen des Editors legen Sie die mitgelieferte CD-ROM in Ihr Laufwerk ein und starten die Anwendung. Die Benutzeroberfläche wird geöffnet und Sie können die Parameter des Geräts editieren.

- ✓ Übertragen Sie im Anschluss Ihre Einstellungen auf das Gerät mit dem Menübefehl *Communication > Send Scene Data*.



SYSTEMANFORDERUNGEN

Windows XP, Vista, 7
Mac OS X 10.3.9 und höher

Technische Änderungen ohne vorherige Ankündigung und Irrtum vorbehalten. 2012 ©



KEY-288 MIDI CONTROLLER

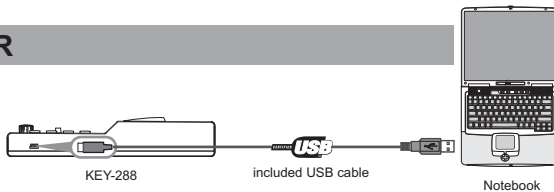


USB MIDI CONTROLLER

- ✓ The OMNITRONIC KEY-288 is an ultra-compact and light-weight MIDI keyboard designed to control music software. It is equipped with 25 velocity-sensitive keys, 8 velocity-sensitive and drum pads as well as 4 faders and 4 rotary controls. It connects both PC and Mac. You can do without a bulky power adapter as power supply is via the USB bus.
- ✓ The unit is supplied with a CD-ROM where you can find the full user manual and a PC software editor which lets you customize the KEY-288 under Windows to your own requirements.

CONNECTING A COMPUTER

- ✓ Use the included USB cable to connect the KEY-288 to a USB 2.0 port on your computer. The power will turn on and the octave LED will light up.
- ✓ Select the KEY-288 as MIDI controller within your music software and you are ready to go!



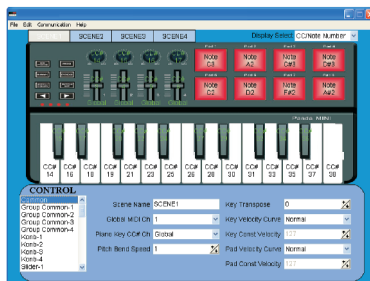
FIRST STEPS WITH THE EDITOR

- ✓ The editor will let you customize all editable controllers, and create, save and load presets.
- ✓ Always connect the KEY-288 to your computer before opening the editor.



To open the editor insert the supplied CD-ROM into your CD drive and start the application.

- ✓ In the main screen, click the control you would like to modify and edit its assignments in the lower right pane.
- ✓ In order for your adjustments to be reflected in your MIDI controller you will need to write the data into the controller. For this, select *Communication > Send Scene Data* from the top menu bar.



SYSTEM REQUIREMENTS

Windows XP, Vista, 7
Mac OS X 10.3.9 and better

Every information is subject to change without prior notice. 2012 ©