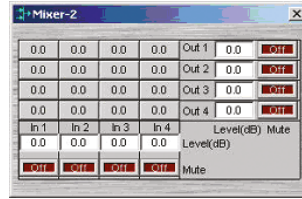
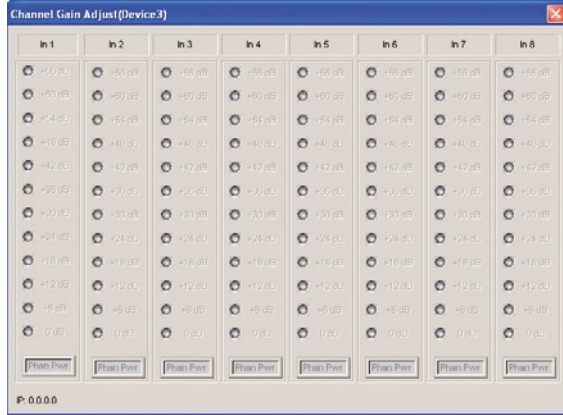


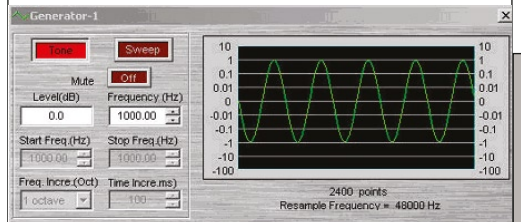
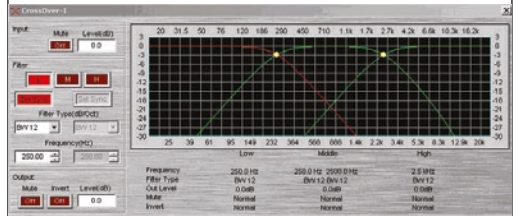
OMNITRONIC CNS-24 Audionetzwerk-Switch

Best.-Nr. 10356495

- + Audioübertragung in Echtzeit
- + 24 Ports/100Mbit



- Audiübertragung des CobraNet(TM) Signals in Echtzeit • 100 Mbit Datenübertragungsrate • 24 Ports mit RJ-45-Anschlüssen • Maximale Kabellänge 100 m (CAT-5-Kabel) • Betriebsanzeige • 2 Funktionsanzeigen pro Port • Automatische Einstellung auf landertypische Stromnetze • Inkl. Montagewinkel für Rackeinbau (1 HE)



Technische Daten:

Spannungsversorgung:	100-240 V AC, 50/60 Hz ~
Gesamtschlussswert:	10 W
Standard:	IEEE 802.3u
24 Ports:	RJ-45, 100Mbit
LED-Indikatoren:	Betriebsanzeige, 2 Funktionsanzeigen pro Port
Maße (BxTxH):	430 x 180 x 45 mm
Rackeinbau mit 1 HE mit Montagewinkel	
Gewicht:	2,8 kg

Technische Daten:	NAP-8 CH Prozessor	NAP-8 OUT Prozessor	NAP-26 Prozessor	NAT-16 IN Transmitter	NAT-16 OUT Transmitter	NAT-124 Transmitter	NAT-412 Transmitter	NAT-88 Transmitter	NAT-22 Transmitter
Gerät:	NAP-8 CH Prozessor	NAP-8 OUT Prozessor	NAP-26 Prozessor	NAT-16 IN Transmitter	NAT-16 OUT Transmitter	NAT-124 Transmitter	NAT-412 Transmitter	NAT-88 Transmitter	NAT-22 Transmitter
Spannungsversorgung:	100-240 V AC, 50/60 Hz ~	100-240 V AC, 50/60 Hz ~	100-240 V AC, 50/60 Hz ~	100-240 V AC, 50/60 Hz ~	100-240 V AC, 50/60 Hz ~	100-240 V AC, 50/60 Hz ~	100-240 V AC, 50/60 Hz ~	100-240 V AC, 50/60 Hz ~	100-240 V AC, 50/60 Hz ~
Gesamtschlussswert:	30 W	30 W	30 W	30 W	30 W	30 W	30 W	30 W	30 W
DSP-Leistung:	200 MIPS, 40 Bit Floating-Point	200 MIPS, 40 Bit Floating-Point	200 MIPS, 40 Bit Floating-Point	200 MIPS, 40 Bit Floating-Point	200 MIPS, 40 Bit Floating-Point	200 MIPS, 40 Bit Floating-Point	200 MIPS, 40 Bit Floating-Point	200 MIPS, 40 Bit Floating-Point	200 MIPS, 40 Bit Floating-Point
2 Netzwerk gemäß IEEE	gemäß IEEE	gemäß IEEE	gemäß IEEE	gemäß IEEE	gemäß IEEE	gemäß IEEE	gemäß IEEE	gemäß IEEE	gemäß IEEE
RJ-45 Anschlüsse:	802.3 Standard	802.3 Standard	802.3 Standard	802.3 Standard	802.3 Standard	802.3 Standard	802.3 Standard	802.3 Standard	802.3 Standard
RS-232 Anschluss:	1; Typ D (9 Pins)	1; Typ D (9 Pins)	1; Typ D (9 Pins)	2; Typ D (9 Pins)	2; Typ D (9 Pins)	2; Typ D (9 Pins)	2; Typ D (9 Pins)	2; Typ D (9 Pins)	2; Typ D (9 Pins)
Netzwerk-Eingangskanäle	8		6						
Netzwerk-Ausgangskanäle	8	8	2						
Analoge Audioeingänge:									
Anzahl der Kanäle:			2 (XLR, sym.)	16 (XLR, sym.)		12 (XLR, sym.)	4 (XLR, sym.)	8 (XLR, sym.)	2 (XLR, sym.)
Abtastfrequenz:	48 kHz	48 kHz	48 kHz	48 kHz	48 kHz	48 kHz	48 kHz	48 kHz	48 kHz
Quantisierungsaufösung:	20 Bit	20 Bit	20 Bit	20 Bit	20 Bit	20 Bit	20 Bit	20 Bit	20 Bit
Frequenzgang:	20-20.000 Hz; ±0,2 dB	20-20.000 Hz; ±0,2 dB	20-20.000 Hz; ±0,2 dB	20-20.000 Hz; ±0,2 dB	20-20.000 Hz; ±0,2 dB	20-20.000 Hz; ±0,2 dB	20-20.000 Hz; ±0,2 dB	20-20.000 Hz; ±0,2 dB	20-20.000 Hz; ±0,2 dB
Klirrfaktor:	0,005 % (+4 dBu)	0,005 % (+4 dBu)	0,005 % (+4 dBu)	0,005 % (+4 dBu)	0,005 % (+4 dBu)	0,005 % (+4 dBu)	0,005 % (+4 dBu)	0,005 % (+4 dBu)	0,005 % (+4 dBu)
Dynamikbereich:	103 dBa	103 dBa	103 dBa	103 dBa	103 dBa	103 dBa	103 dBa	103 dBa	103 dBa
Eingangsverstärkung:			0-66 dBu	0-66 dBu	0-66 dBu	0-66 dBu	0-66 dBu	0-66 dBu	0-66 dBu
Max. Eingangspegel:	+21 dBu (sym.)	+21 dBu (sym.)	+21 dBu (sym.)	+21 dBu (sym.)	+21 dBu (sym.)	+21 dBu (sym.)	+21 dBu (sym.)	+21 dBu (sym.)	+21 dBu (sym.)
Eingangsimpedanz:	100 Ω	20 kΩ	20 kΩ	20 kΩ	20 kΩ	20 kΩ	20 kΩ	20 kΩ	20 kΩ
Analoge Audioausgänge:									
Anzahl der Kanäle:		8 (XLR, symmetrisch)	6 (XLR, symmetrisch)	16 (XLR, symmetrisch)	4 (XLR, symmetrisch)	12 (XLR, symmetrisch)	8 (XLR, symmetrisch)	8 (XLR, symmetrisch)	2 (XLR, symmetrisch)
Abtastfrequenz:		48 kHz	48 kHz	48 kHz	48 kHz	48 kHz	48 kHz	48 kHz	48 kHz
Quantisierungsaufösung:		20 Bit	20 Bit	20 Bit	20 Bit	20 Bit	20 Bit	20 Bit	20 Bit
Frequenzgang:		20-20.000 Hz; ±0,2 dB	20-20.000 Hz; ±0,2 dB	20-20.000 Hz; ±0,2 dB	20-20.000 Hz; ±0,2 dB	20-20.000 Hz; ±0,2 dB	20-20.000 Hz; ±0,2 dB	20-20.000 Hz; ±0,2 dB	20-20.000 Hz; ±0,2 dB
Klirrfaktor:		0,005 % (+4 dBu)	0,005 % (+4 dBu)	0,005 % (+4 dBu)	0,005 % (+4 dBu)	0,005 % (+4 dBu)	0,005 % (+4 dBu)	0,005 % (+4 dBu)	0,005 % (+4 dBu)
Dynamikbereich:		103 dBa	103 dBa	103 dBa	103 dBa	103 dBa	103 dBa	103 dBa	103 dBa
Max. Ausgangspegel:		+21 dBu (sym.)	+21 dBu (sym.)	+21 dBu (sym.)	+21 dBu (sym.)	+21 dBu (sym.)	+21 dBu (sym.)	+21 dBu (sym.)	+21 dBu (sym.)
Ausgangsimpedanz:		100 Ω	100 Ω	100 Ω	100 Ω	100 Ω	100 Ω	100 Ω	100 Ω
Maße (B x T x H):	430 x 45 x 298 mm	430 x 45 x 298 mm	430 x 45 x 298 mm	430 x 89 x 330 mm	430 x 89 x 330 mm	430 x 89 x 330 mm	430 x 89 x 330 mm	430 x 89 x 330 mm	430 x 89 x 330 mm
	19"-Maße mit 1 HE mit Montagewinkel	19"-Maße mit 1 HE mit Montagewinkel	19"-Maße mit 1 HE mit Montagewinkel	19"-Maße mit 2 HE mit Montagewinkel	19"-Maße mit 2 HE mit Montagewinkel	19"-Maße mit 2 HE mit Montagewinkel	19"-Maße mit 2 HE mit Montagewinkel	19"-Maße mit 2 HE mit Montagewinkel	19"-Maße mit 2 HE mit Montagewinkel
Gewicht:	4,3 kg	4,3 kg	4,3 kg	7,3 kg	7,3 kg	7,3 kg	7,3 kg	7,3 kg	7,3 kg