



WINDOWS 8/10

Treiber-Installation


Driver Installation

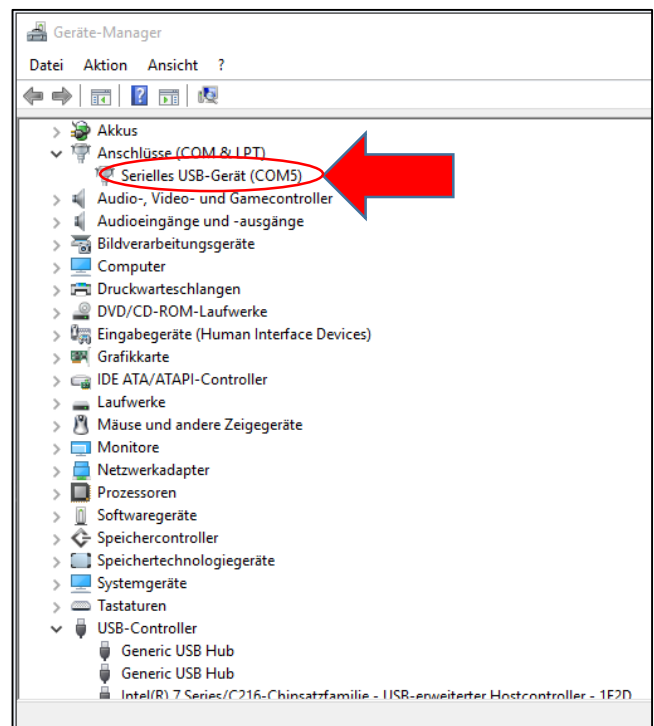
Installieren Sie das Programm auf Ihren Computer. Anschließend verbinden Sie die Frequenzweiche mit dem Computer.

Install the software on your computer. Then connect the crossover to the computer.

1

Drücken Sie die Tasten  +  und wählen den Geräte-Manager aus. Suchen Sie unter Anschlüsse (COM & LPT) nach „serielles USB-Gerät“.

Press the buttons  +  and select the Device Manager. Go to Ports (COM & LPT) and select „serial usb-device“.



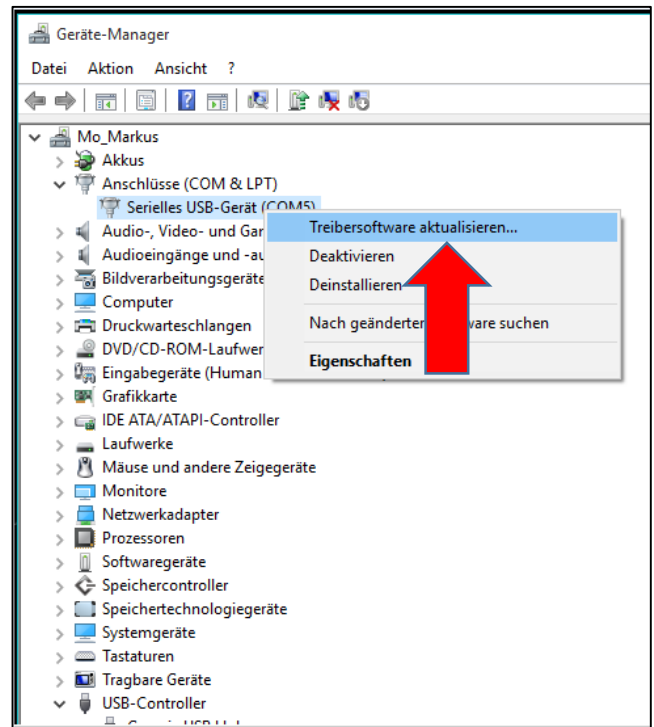
2

Gehen Sie mit der Maus auf „serielles USB-Gerät“ und drücken die rechte Maustaste.

Wählen Sie „Treibersoftware aktualisieren“ aus.

Move the mouse to „serial usb-device“ and make a right-click.

Select „update driver“.



3

Suchen Sie manuell nach dem Treiber, indem Sie „Auf dem Computer nach Treibersoftware suchen“ auswählen.

Select „Browse my computer“ for driver software.



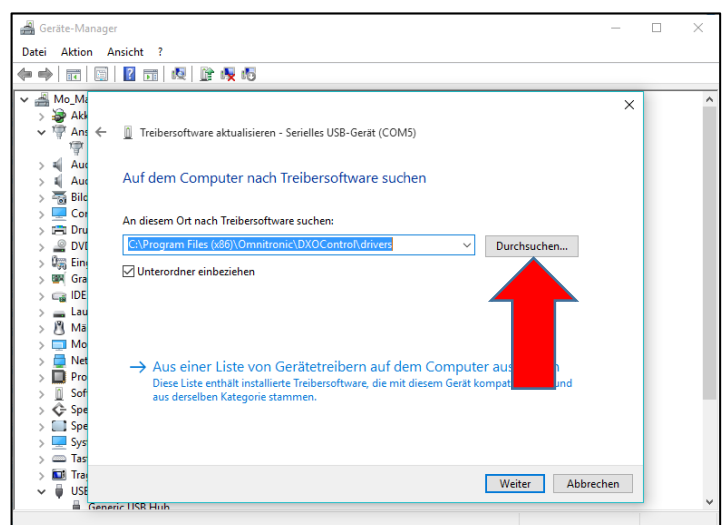
4

Klicken Sie auf das Feld „Durchsuchen“ und wählen das installierte Archiv aus.

Anschließend bestätigen Sie den Vorgang mit OK.

Click „Browse“ and select the installed archive.

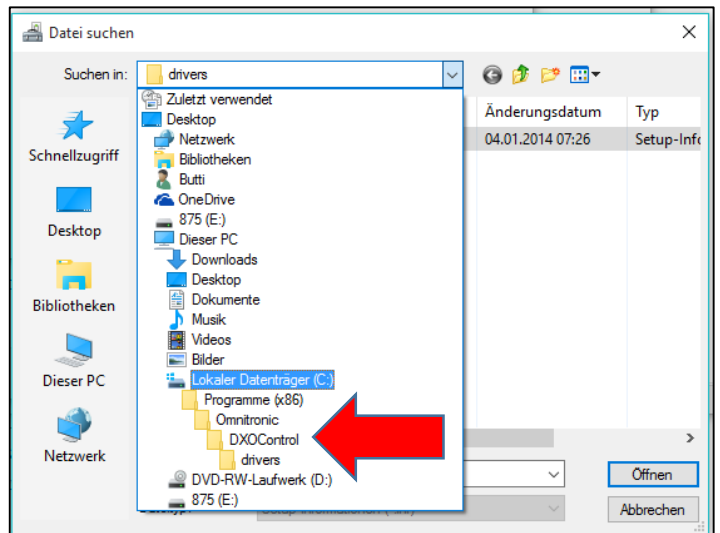
Then confirm with OK.



5

Navigieren Sie zu dem Installationsverzeichnis von DXOControl.

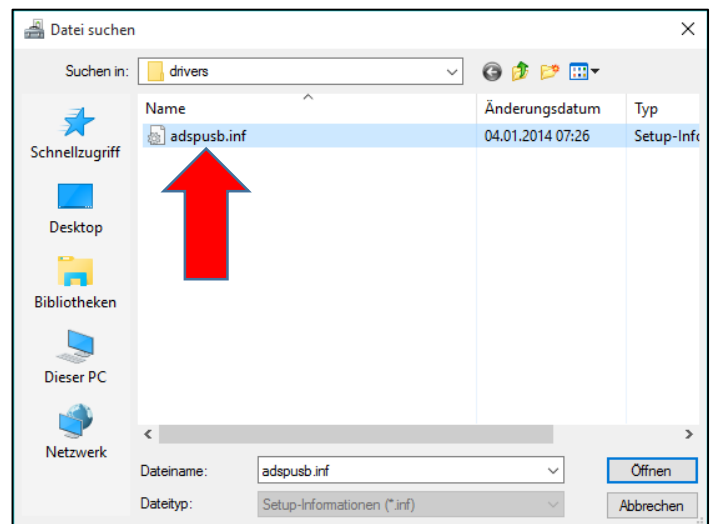
Navigate to the directory of DXOControl.



6

Wählen sie im Ordner drivers die Datei „adspusb.inf“

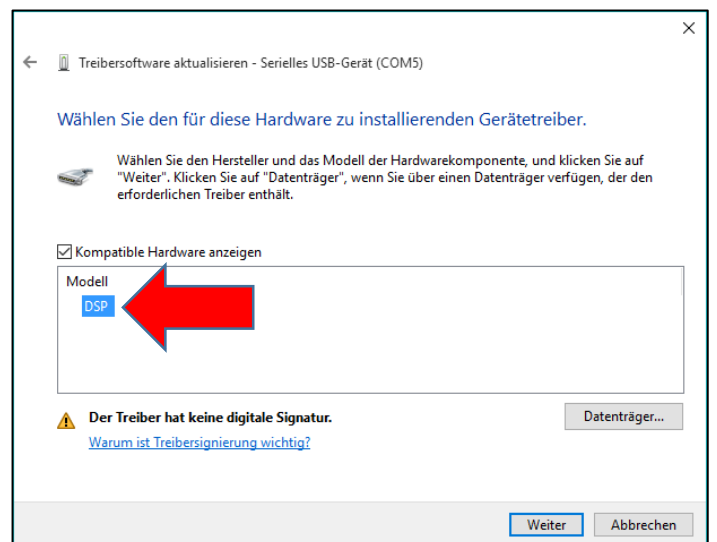
Choose in the directory drivers the file „adspusb.inf“



7

Wählen Sie „DSP“ und bestätigen mit weiter.

Choose „DSP“ and click next.



8

Der Treiber wurde erfolgreich installiert.

Die Software kann das Gerät nun korrekt erkennen.

The device is now successfully installed.

The Software now should recognize the device correctly.

