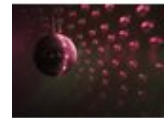
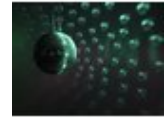


EUROLITE Spiegelkugelset 30cm mit Pinspot

Set mit Motor, Spiegelkugel, Kette und Pinspot

Art.-Nr.: 50101860

GTIN: 4026397374834



Listenpreis: 129.71 €

inkl. 19% MwSt.

Beschreibung:

Grandiose Diskostimmung und bunte Farben - dieses Set macht's möglich!
Mit diesem Set in Profiqualität erhalten Sie einen bewährten Klassiker von Eurolite in einem unschlagbar günstigen Paket. Egal ob Sie damit Ihr Wohnzimmer, Vereinsheim oder eine Bar ausleuchten wollen, dieses Partysset sorgt immer für Discofeeling!

Im Set enthalten ist eine Spiegelkugel, die einen Durchmesser von 30 cm besitzt und mit unzähligen kleinen Spiegeln bedeckt ist. Durch den mitgelieferten Motor, Typ MD-1515, rotiert die Kugel langsam um die eigene Achse und reflektiert so bunte Lichtstrahlen, die für den typischen Diskoeffekt sorgen. Das notwendige Licht kommt dabei von einem Eurolite T-36 Pinspot, der natürlich ebenfalls im Set enthalten ist. Um ein wenig Farbe ins Spiel zu bringen, erhalten Sie auch ein motorisiertes Farbrad dazu. Die Farben rot, gelb, grün und blau vermischen sich hier. Sie können den Motor aber natürlich auch einfach abschalten und so einen schönen Split-Effekt zaubern.

Logistic

EAN / GTIN: 4026397374834

Gewicht: 4,50 kg

Länge: 0.33 m

Breite: 0.33 m

Höhe: 0.46 m

Features:

- Spiegelkugel mit stabilem Kunststoffkern
- Hohe Stabilität über durchgehende Achse
- Lückenlose Verklebung
- Mit Befestigungsöse
- Lieferung erfolgt mit MD-1515 Sicherheitsdrehmotor
- Zusätzliche Sicherungsöse für Sicherungskette
- Enger Abstrahlwinkel für Pinspot, in 4 m Entfernung wird ein 30 cm großer Lichtkreis abgebildet
- Farbkappen oder Farbfolien können vorgesetzt werden
- Zum Anstrahlen von z. B. Spiegelkugeln, Eingangs- oder Thekenbereiche oder als Grundbeleuchtung
- Geringe Leistungsaufnahme

- Durch den Einsatz alternativer Leuchtmittel sind mehrere Abstrahlwinkel möglich
- Arretiermöglichkeit am Haltebügel
- Pinspotgehäuse Schwarz
- Anschlussfertig über 70 cm lange Netzleitung mit Schutzkontaktstecker
- Ständig drehendes Farbrad bei 3 Umdrehungen pro Minute
- Vier Farbfelder (Rot/Gelb/Grün/Blau)
- Einfache Befestigung am Tubusrand des Punktstrahlers
- Raddurchmesser 23 cm
- Farbrad**
- Farbrad rot, grün, gelb, blau

Technische Daten:

Gewicht:	3,45 kg
Farbrad	
Farberzeugung:	Farbrad rot, grün, gelb, blau
Maße:	Durchmesser: Ø 23 cm
Scheinwerfer	
Spannungsversorgung:	230 V AC, 50 Hz
Gesamtanschlusswert:	Max. 30 W
Passendes Leuchtmittel:	6 V/30 W PAR-36
Stromanschluss:	Festes Stromanschlusskabel mit Schutzkontaktstecker
Motor	
Spannungsversorgung:	100-240 V AC, 50/60 Hz
Gesamtanschlusswert:	4 W
Rotation:	1,5 U/min
Maximale Last:	4 kg
Maße:	Höhe: 8,50 cm Durchmesser: Ø 11,20 cm
Spiegelkugel	
Maße:	Durchmesser: Ø 30 cm
Farbrad-Motor	
Spannungsversorgung:	100-240 V AC, 50/60 Hz
Gesamtanschlusswert:	4 W
Rotation:	3 U/min
Maximale Last:	1 kg
Kette	
Maße:	Länge: 33 cm
Rechtliche Spezifikationen	
Spezialprodukt:	Nicht zur Raumbeleuchtung in Haushalten vorgesehen
Verwendungszweck:	Beleuchtung für Show-Effekte
Leuchtmittel:	1 x konventionell mit EEK C wird mitgeliefert