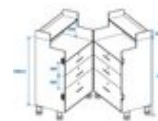


ROADINGER Universal-Roadie-Case Double Drawer DD-1

Flightcase mit 6 Schubladen und Rollen

Art.-Nr.: 3012643C

GTIN: 4026397376890



Der Artikel ist nicht mehr erhältlich.

Features:

- Praktisches Case mit 6 Schubladen und 4 Ablagefächern für den mobilen Einsatz
- Mittig aufklappbar, mit Scharnierband
- 2 Regalzeilen mit je 3 Schubladen (schwarz schaumstoffgepolstert) und 2 Ablagefächern
- Schubladen mit abschließbaren Schnappschlössern, Schlüssel beiliegend
- Hochwertige Verarbeitung mit 10 mm mehrschichtig verleimtem Holz, schwarz laminiert
- Aluminiumprofilrahmen (30 mm) mit abgerundeten Ecken
- Dreischenkige, große Stahlkugelecken
- Inkl. 2 Rollbretter 18 mm stark mit je 4 Lenkrollen, davon 1 mit Bremse
- Verchromte Ecken, Griffe und Schlösser
- 2 Butterfly-Schlösser mit Absperrfunktion
- 4 Case-Klappgriffe
- Mit Schubfächer
- Hochwertige Verarbeitung mit Schichtholz mehrlagig verleimt 10 mm, schwarz, laminiert
- Lenkrollen
- Weiterführende Informationen zu diesem Produkt finden Sie unter "Downloads" im Datenblatt

Logistic

EAN / GTIN: 4026397376890

Gewicht: 81,10 kg

Länge: 0.84 m

Breite: 0.56 m

Höhe: 1.04 m

Sperrgut

Technische Daten:

Maximale Last:	100 kg
Transporthilfe:	Lenkrollen
Material:	Schichtholz mehrlagig verleimt, 10 mm
Farbe:	Schwarz, laminiert
Fachmaße:	44 cm x 32,5 cm x 16,5 cm

44 cm x 32,5 cm x 27 cm

Ablagefläche: 17 cm x 50 cm
39 cm x 50 cm

Maße: Breite: 82 cm
Tiefe: 55 cm
Höhe: 1,16 m

Gewicht: 76,00 kg
