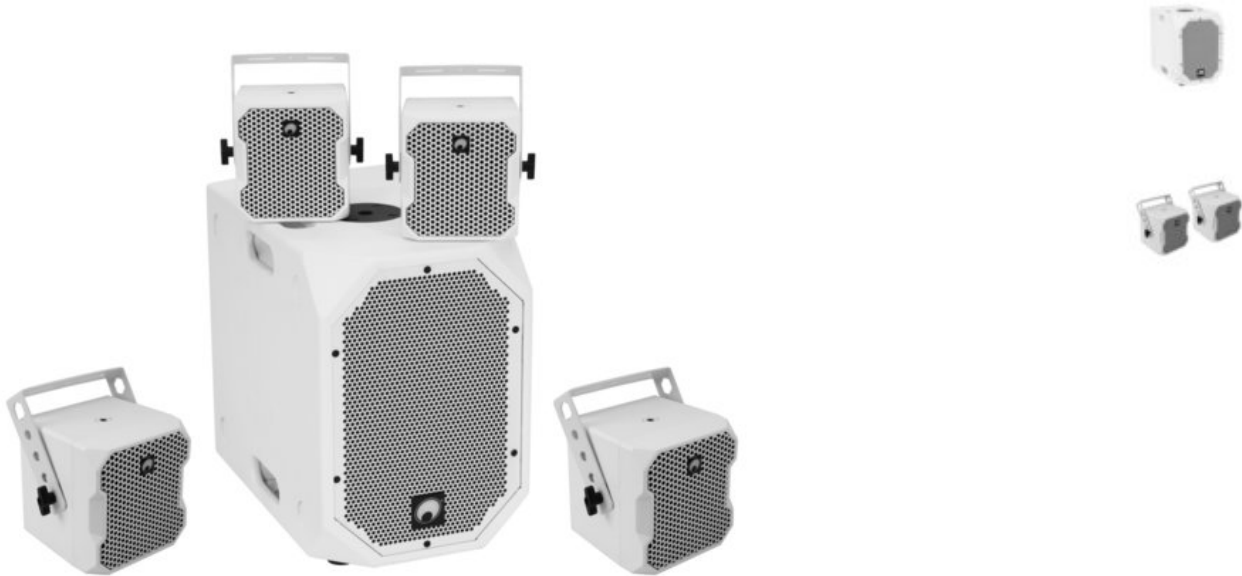


OMNITRONIC Set BOB-10A ws + 4x BOB-4 ws

BOB-10A Subwoofer aktiv inklusive 4 x 4"-Satellitenlautsprecher BOB-4

Art.-Nr.: 2000536

GTIN:

**Listenpreis: 617.61 €**

inkl. 19% Mwst.

Features:**OMNITRONIC BOB-10A Subwoofer aktiv weiß**

10"-Subwoofer mit DSP und Bluetooth für die BOB-Serie

- 10"-Bassreflex-Subwoofer mit DSP und 900 W RMS-Leistung
- Flexibel erweiterbar mit den BOB-4-Satelliten für 2.1-, 4.1- und 8.1-Betrieb
- DSP-gesteuerter Class-D-Verstärker (300 W + 2 x 300 W)
- Integriertes Bluetooth-Audio-Streaming für kabellosen Musikgenuss
- 4 EQ-Presets mit Statusanzeigen
- Signal-Limiter und Frequenzweiche
- Signaleingänge über Kombibuchsen (XLR/Klinke) und Cinch
- XLR-Parallelausgänge zur Kopplung weiterer BOB-Systeme oder Aktivboxen
- Lautstärke für Subwoofer und Satelliten L/R getrennt einstellbar
- Stereo-Mono-Umschaltung
- Phasenumkehrschalter
- Fault-, Limit-, Signal- und Power-Anzeige
- Integrierte Schutzschaltungen: Softstart, Kurzschluss, Limiter, Überspannung, Überhitzung
- Zwei M20-Metallflansche zur Montage der Satelliten
- MDF-Gehäuse mit strapazierfähigem Strukturlack und Metallgitter
- Eingearbeitete Tragegriffe und geringes Gewicht für einfachen Transport
- Stapelbar durch Vertiefungen bei liegender Aufstellung
- Lieferung enthält 2 Speakerkabel
- Für mobile Live- und DJ-Anwendungen und Installation in Bars, Geschäften, Konferenzräumen und Heimkinos
- Digitaler Signalprozessor
- Ansteuerbar über Bluetooth

Logistic

OMNITRONIC BOB-4 Top 16 Ohm weiß 2x

2 x 4"-Satellitenlautsprecher mit Halterung für die BOB-Serie

- 16-Ohm-Lautsprecherpaar mit 4"-Breitbandlautsprecher
- Zur Erweiterung des BOB-10A-Subwoofers für 2.1-, 4.1- und 8.1-Betrieb
- Inkl. 2 x U-Halbebügel zur Wand-, Decken- und Stativmontage
- Zur Stativmontage wird der Zubehöradapter benötigt
- Verbinden von 2 Satelliten per Erweiterungsbügel und -kabel (Zubehör) möglich
- Belastbarkeit: 75 W RMS/150 W Programm
- Anschlüsse: 1 x Speaker und Schraub-Steckklemmen
- ABS-Kunststoffgehäuse mit M8- und M10-Gewindeeinsätzen
- Strapazierfähiger Strukturlack und Metallgitter
- Transporttasche passend für 4 Satelliten, Halbebügel und Kabel als Zubehör erhältlich

Technische Daten:

Gewicht: 25,00 kg

OMNITRONIC BOB-10A Subwoofer aktiv weiß

Spannungsversorgung: 230 V AC, 50 Hz

Gesamtanschlusswert: 1060 W

Stromanschluss: Stromeinspeisung Kaltgeräte (M) Einbauversion
Stromanschlusskabel mit Schutzkontaktstecker
(mitgeliefert)

Belastbarkeit nominal: 1 x 300 W RMS LF; 2 x 300 W RMS HF

Frequenzbereich: 45 - 250 Hz

Empfindlichkeit: 100 dB

Max. Schalldruck: 125 dB

DSP: Digitaler Signalprozessor

Ansteuerung: Bluetooth

Aufnahmesystem: M20 Gewinde

Schaltung: Class D

Anschlüsse: Eingang: 2 x Line über 3-pol XLR/6,35mm Klinke
(W) Kombibuchse Einbauversion
Ausgang: 2 x Lautsprecher über Speaker-
Einbaubuchse (W)
Ausgang: 1 x Line über 3-pol XLR

Kanäle Eingang: 1 x Stereo über Kombibuche oder Cinch oder
Bluetooth, Kanalregelung über Drehregler

Lautsprecher: 1 x Tieftöner (10") ca. 25 cm
Schwingspule Tiefton (2") ca. 5 cm

Lautsprechertyp: Subwoofer

Bauart: Bassreflex

Material: MDF (Mitteldichte Faserplatte)

Farbe: Weiß

Maße: Breite: 30 cm
Tiefe: 47 cm
Höhe: 43 cm

Gewicht: 17,00 kg

OMNITRONIC BOB-4 Top 16 Ohm weiß 2x

Belastbarkeit nominal:	75 W RMS
Belastbarkeit Programm:	150 W
Frequenzbereich:	150 - 16000 Hz
Empfindlichkeit:	90 dB (1W/1m)
Max. Schalldruck:	109 dB
Impedanz:	16 Ohm
Aufnahmesystem:	Montagebügel
Anschlüsse:	Eingang: 1 x Lautsprecher über Schraubsteckklemme Eingang: 1 x Lautsprecher über Speaker-Einbaubuchse (W)
Lautsprecher:	1 x Kompressionstreiber Hochton (4") ca. 10 cm 1 x Schwingspule Kompressionstreiber-Hochton (1") ca. 2,5 cm
Farbe:	Weiß, lackiert
Maße:	Breite: 15 cm Tiefe: 16 cm Höhe: 15,8 cm
Gewicht:	4,00 kg